

โกลไซ-ซาริน 4วัน 2คืน

รูปภาพที่ใช้เพื่อประกอบการโฆษณาเท่านั้น
CODE : VALA42XJ-1



บินตรง อีลมาตี

คาซัคสถาน
อินรักเรอ โกลไซ ซาริน

ทะเลสาบโกลไซ • ซารินแกรนด์แคนยอน

22,888 เริ่ม

4วัน2คืน มิถุนายน 69



หุบเขาซาริน แคนยอน



สวนสาธารณะ 28 Panfilov Park



สวนสาธารณะประธาธิบดี



โชว์เหยี่ยว



กระเช้า Kok Tobe

****Option** ไปทดสอบทบเพิ่มเติม

วันที่	โปรแกรมทัวร์	อาหาร			โรงแรม
		เช้า	เที่ยง	เย็น	
1	สนามบินดอนเมือง - สนามบินอัลมาตี			✈	โรงแรมในอัลมาตี ระดับ 3 ดาว หรือเทียบเท่า
2	ทะเลสาบโคลไซ- อุทยานแห่งชาติ ซาริน แกรนด์แคนยอน	✓	✓	✗	โรงแรมในอัลมาตี ระดับ 3 ดาว หรือเทียบเท่า
3	สวนสาธารณะ 28 Panfilov Park – สวนสาธารณะ ประธานาธิบดี - วิหารฮัสเซนซัน - The Rakhat Chocolate Factory – Shopping Mall – สนามบินอัลมาตี ** Option Falcon Show – Option Kok-Tobe**	✓	✓	✗	
4	สนามบินอัลมาตี - สนามบินดอนเมือง				

**** รายการทัวร์ข้างต้นอาจมีการเปลี่ยนแปลงตามความเหมาะสม ****

บินตรง!! โดยสายการบิน Thai Air Asia X (XJ) 4 วัน 2 คืน



อัตราค่าบริการ

กำหนดวันเดินทาง	ราคาทัวร์ ผู้ใหญ่ / เด็ก (พักห้องละ 2 ท่าน)	พักเดี่ยว (เพิ่ม)
12-15 มิถุนายน 2569	22,888	4,500
19-22 มิถุนายน 2569	22,888	4,500
26-29 มิถุนายน 2569	23,333	4,500

*ค่าบริการข้างต้นเฉพาะนักท่องเที่ยวถือพาสปอร์ตไทยเท่านั้น กรณีถือพาสปอร์ตต่างชาติชำระเพิ่ม 3,000 บาท

*ค่าทัวร์ไม่รวมค่าจ้างมัคคุเทศก์ท้องถิ่น และคนขับรถท้องถิ่น ท่านละ 2,500 บาท / *ชำระที่สนามบิน ณ วันเดินทาง*

***ค่าทัวร์ไม่รวมค่าทิปหัวหน้าทัวร์ ทั้งนี้ขึ้นอยู่กับความพึงพอใจของท่าน (ตามมาตรฐาน 100/วัน)**

DAY 1 สนามบินดอนเมือง - สนามบินอัลมาตี

15.00 น. คณะพร้อมกัน ณ สนามบินดอนเมือง อาคารผู้โดยสารขาออกระหว่างประเทศ ชั้น 3 เคาน์เตอร์ สายการบิน THAI AIR ASIA X (XJ) โดยมีเจ้าหน้าที่บริษัทฯคอยต้อนรับและอำนวยความสะดวกด้านเอกสารการเดินทาง

17.55 น. ออกเดินทางสู่ **สนามบินอัลมาตี ประเทศคาซัคสถาน** โดยสายการบิน THAI AIR ASIA X (XJ) เที่ยวบิน XJ 864 ****ไม่มีบริการอาหารและเครื่องดื่มบนเครื่องบิน**** (ใช้เวลาเดินทางประมาณ 7 ชั่วโมง 10 นาที)

*****เที่ยวบินหรือเวลาอาจมีการเปลี่ยนแปลง ทั้งนี้ขึ้นอยู่กับสายการบินเป็นผู้กำหนด*****

ขอสงวนสิทธิ์ในการเลือกที่นั่งบนเครื่องบิน เนื่องจากเป็นตั๋วกรุ๊ป การจัดที่นั่งจะเป็นระบบ RANDOM ที่นั่งอาจจะไม่ได้นั่งติดกัน ทางบริษัทไม่สามารถเข้าไปแทรกแซงได้ ซึ่งเป็นไปตามเงื่อนไขของสายการบิน

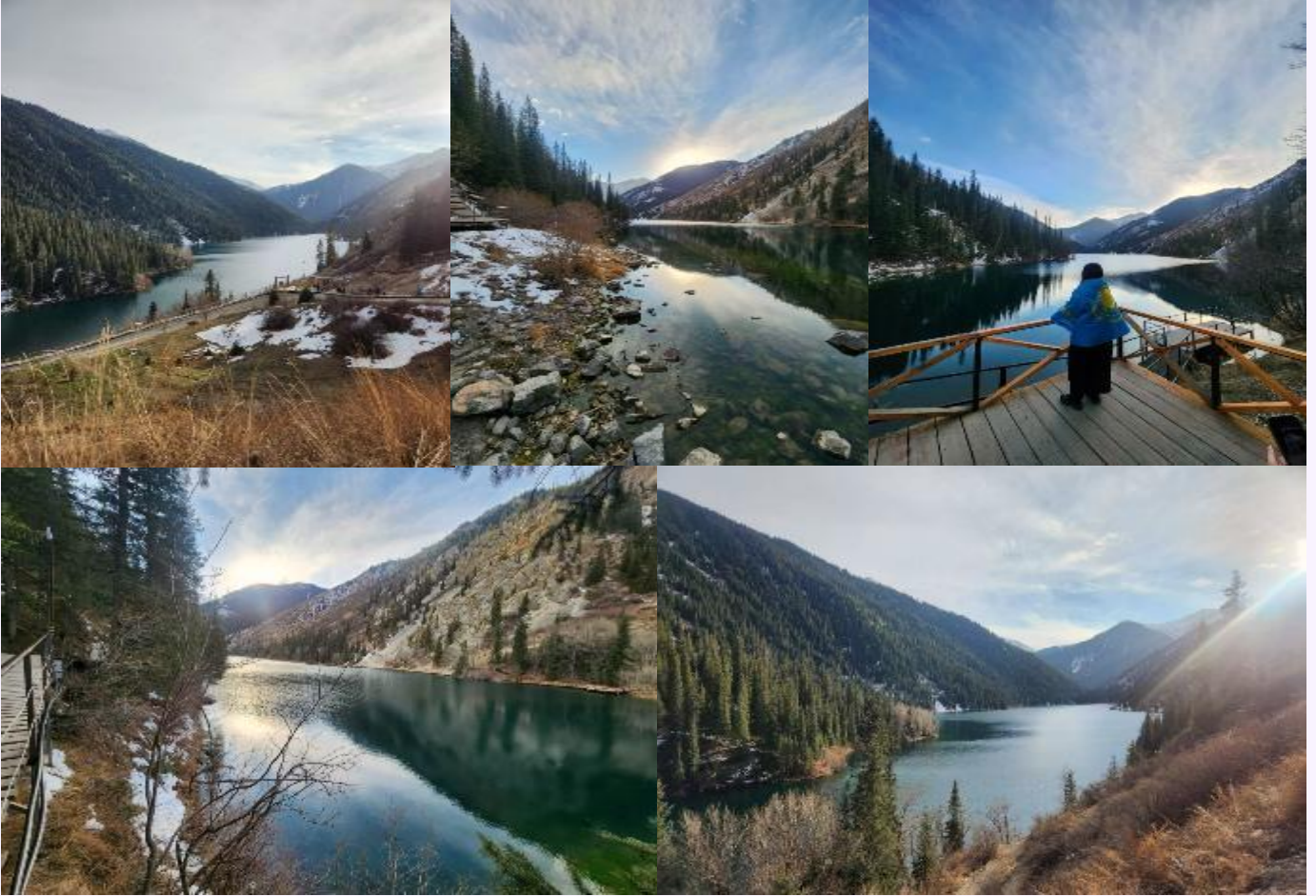
23.05 น. เดินทางถึงสนามบิน **สนามบินอัลมาตี ประเทศคาซัคสถาน** (เวลาประเทศคาซัคสถานช้ากว่าประเทศไทย 2 ชั่วโมง) กรุณาปรับเวลาให้ตรงตามเวลาท้องถิ่น เพื่อความสะดวกในการนัดหมาย) ผ่านขั้นตอนการตรวจคนเข้าเมืองและศุลกากร จากนั้นนำท่านเดินทางเข้าสู่ที่พัก

ที่พัก **โรงแรมเมืองอัลมาตี ระดับ 3 ดาว หรือเทียบเท่าตามมาตรฐานโรงแรมประเทศคาซัคสถาน**

DAY 2 ทะเลสาบโคลไซ- อุทยานแห่งชาติ ชาริน แกรนด์แคนยอน ชาริน

เช้า **รับประทานอาหารเช้า**

นำท่านเดินทางไปยัง **ทะเลสาบโคลไซ** (ใช้เวลาเดินทาง 2 ชม) ไข่มุกแห่งคาซัคสถาน ทะเลสาบโคลไซตั้งอยู่ที่เทือกเขาเทียนชาน ประเทศคาซัคสถาน เป็นทะเลสาบอีกหนึ่งแห่งหนึ่งที่สวยงามจน ได้รับการขนานนามว่า “ไข่มุกแห่งเทือกเขาเทียนชาน” ลักษณะเด่นของทะเลสาบโคลไซ คือ สีน้ำของทะเลสาบที่มีสีฟ้าเทอร์ควอยซ์ เมื่อแสงแดดกระทบกับน้ำก็เกิดความระยิบระยับเป็นวิวที่สวยงาม รวบรวมไปถึงทุ่งหญ้าสูงและป่าสน ที่พากันพลิ้วไหวไปตามสายลม นอกจากวิวทิวทัศน์ที่น่าสนใจแล้ว ที่ทะเลสาบแห่งนี้ก็ยังมีเส้นทางเดินป่าสำหรับสายรักธรรมชาติอีกมากมาย โดยแบ่งเส้นทาง ทั้งหมดเป็น 3 ส่วนหลักๆ คือ ทะเลสาบช่วงที่1 เป็นจุดเริ่มต้นสามารถเข้าถึงได้โดยรถยนต์ ทะเลสาบช่วงที่2 ไฮไลต์ของเส้นทางจะมีน้ำตกไหลลงมาจากหน้าผาหินอย่างสวยงาม ทะเลสาบช่วงที่3 ต้องขี่ม้าหรือเดินป่าเข้าไป เป็นบริเวณที่มีทะเลสาบใหญ่ที่สุด ทะเลสาบโคลไซยังมีความอุดมสมบูรณ์ทางนิเวศวิทยา เต็มไปด้วยสัตว์ป่าและพันธุ์พืชหายาก ในส่วนของสัตว์ป่าที่เราสามารถพบเจอได้ที่ทะเลสาบแห่งนี้ ก็จะมีมากกว่า 50 สายพันธุ์ เช่น หมีสีน้ำตาล หมูป่าแมวป่า กระต่าย แพะไซบีเรีย เสือดาวหิมะ หมูป่า แบดเจอร์ รวมไปถึงสามารถพบสัตว์น้ำและสัตว์ครึ่งบกครึ่งน้ำ เช่น ปลาเรนโบว์เทราท์ คางคกเขียว ในส่วนของนกที่สามารถพบได้ เช่น นกอินทรี นกฮูก นกหัวขวาน



กลางวัน **รับประทานอาหารกลางวัน**

จากนั้นนำท่านไปยัง **อุทยานแห่งชาติ ชาริน แกรนด์แคนยอน (ใช้เวลาเดินทางประมาณ 3.30 ชม.) (ไม่รวมค่ารถเข้า-ออกประมาณ 15-20 USD)** ท่านสามารถถ่ายรูปหรือเดินถ่ายรูปได้บริเวณด้านหน้าหรือบริเวณทางเดิน ชาริน แกรนด์แคนยอน ตั้งอยู่บนแม่น้ำชาริน (Sharyn River) ที่อยู่ติดกับชายแดนประเทศจีน แกรนด์แคนยอน ชาริน มีอายุถึง 12 ล้านปี แต่ละด้านมีความสูงตั้งแต่ 150 - 300 เมตร ชารินแคนยอนมีผาหินสูงชันที่มีสีไล่ระดับ ทำให้สถานที่แห่งนี้โดดเด่นพอๆ กับแกรนด์แคนยอนในสหรัฐฯ แกรนด์แคนยอน ชาริน ประกอบด้วยหุบเขาที่แตกต่างกัน 5 แห่ง ได้แก่ Valley of Castles , Temirlik Canyon, Yellow Canyon, Red Canyon และ Bestamak Canyon นอกจากนี้ยังมีหุบเขาหรือทางเดินเล็กๆ อีกหลายแห่ง รวมถึงหุบเขา Kurtogay



จากนั้นนำท่านเดินทางกลับ เมือง **อัลมาตี** (ใช้เวลาเดินทาง 2.30 ชม)

เย็น **อิสระอาหารเย็นตามอัธยาศัย**

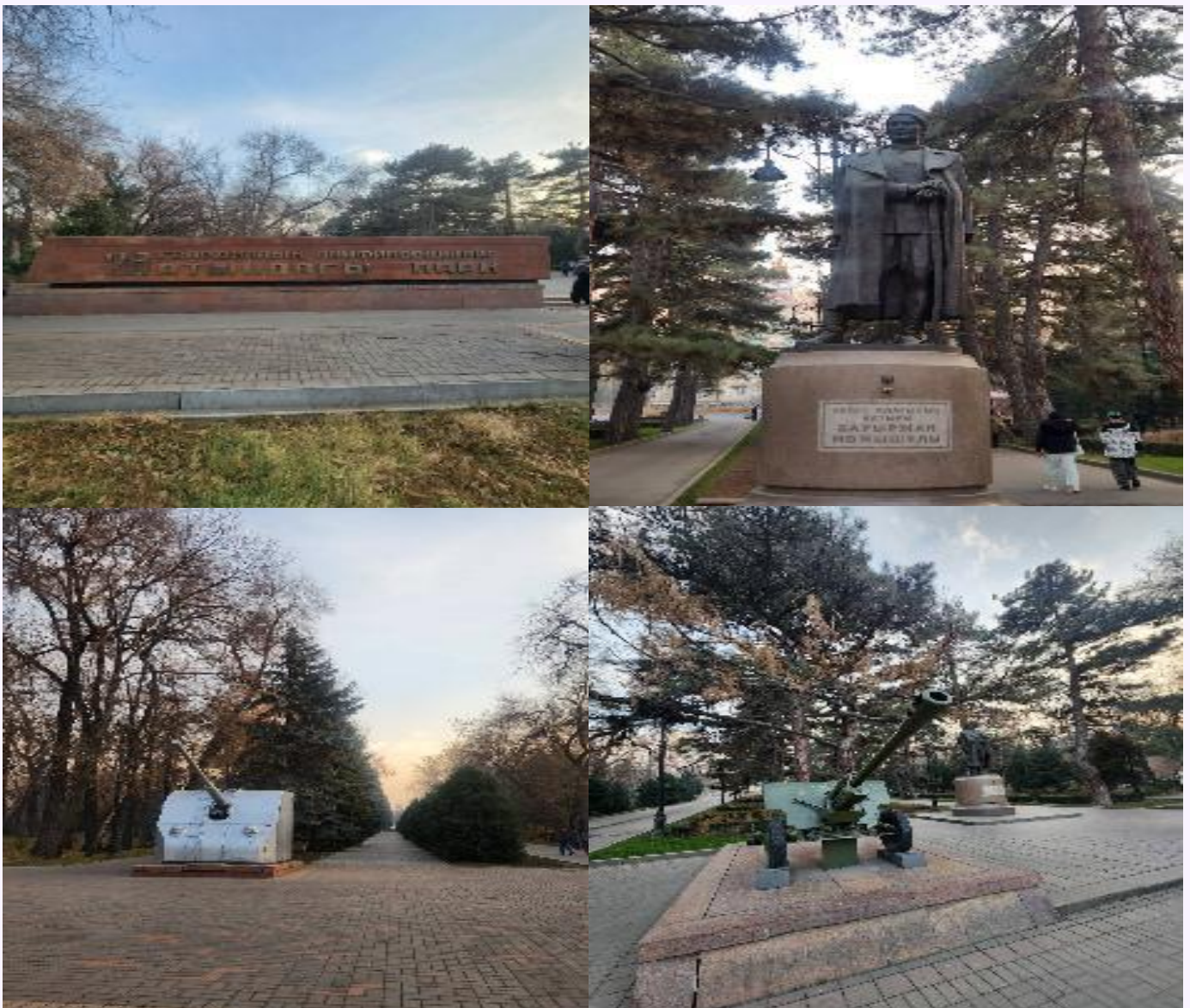
ที่พัก โรงแรมเมืองอัลมาตี ระดับ 3 ดาว หรือเทียบเท่าตามมาตรฐานโรงแรมประเทศคาซัคสถาน

DAY 3 สวนสาธารณะ 28 Panfilov Park – สวนสาธารณะประธานาธิบดี - วิหารอัสเซนชัน - The Rakhat Chocolate Factory – Shopping Mall – สนามบินอัลมาตี

**** Option Falcon Show – Option Kok-Tobe**

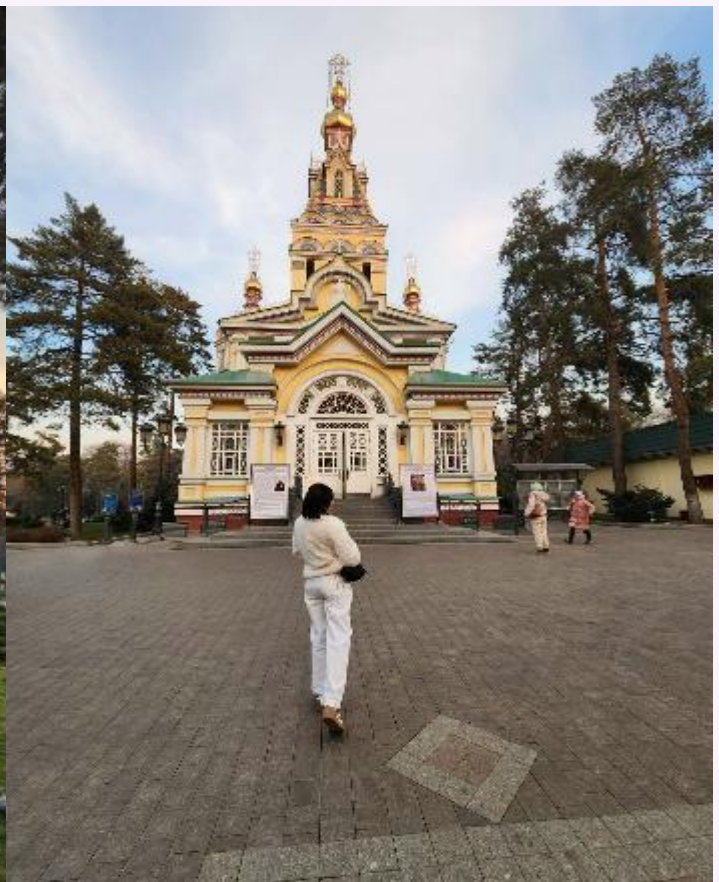
เช้า **รับประทานอาหารเช้า**

นำทุกท่านเดินทางไปยัง 28 Panfilovtzev Park เพื่อนำท่านเก็บภาพความประทับใจ เป็นสวนสาธารณะในเมืองที่ตั้งอยู่ในอัลมาตี สร้างขึ้นเพื่ออุทิศให้กับวีรบุรุษ Panfilov ซึ่งเป็นทหาร 28 นายของหน่วยทหารราบ Alma-Ata เสียชีวิตขณะ ปกป้องมอสโกจากการรุกรานของเยอรมันในช่วงสงครามโลกครั้งที่สอง



จากนั้นนำท่านเดินทางไปยัง **สวนสาธารณะประธานาธิบดี** หรือ **สวนสาธารณะประธานาธิบดีคนแรก** เป็นสวนสาธารณะในเมืองที่ตั้งอยู่ในอัลมาตี เป็นสวนสาธารณะที่ใหญ่ที่สุดของเมือง สวนสาธารณะแห่งนี้สร้างขึ้นตามคำแนะนำของประธานาธิบดีคนแรกของสาธารณรัฐคาซัคสถาน นูร์สุลตัน นาซาร์บายเอฟ การก่อสร้างเริ่มขึ้นในปี พ.ศ. 2544 และกินเวลายาวนานถึง 10 ปี เปิดในเดือนกรกฎาคม พ.ศ. 2553 และได้รับการตั้งชื่อตามประธานาธิบดีคนแรกของคาซัคสถานนูร์สุลตัน นาซาร์บายเอฟ ที่ทางเข้าสวนสาธารณะ คุณจะได้รับการต้อนรับด้วยน้ำพุอันหรูหรา เมื่อเดินต่อไปตามตรอกชอกซอย คุณจะพบกับสวนต้นเบิร์ช ต้นสนขนาดใหญ่ และทุ่งหญ้าเขียวขจีอันเขียวสงบ ที่มุมตะวันตกเฉียงใต้ของสวนสาธารณะ

จากนั้นนำท่านเดินถึง **อาสนวิหารอัสเซนชัน** เป็นอาสนวิหารออร์ทอดอกซ์รัสเซีย ตั้งอยู่ในสวน Panfilov ในเมืองอัลมาตีประเทศคาซัคสถาน มหาวิหารแห่งนี้สร้างเสร็จในปี 1907 ได้รับการยกย่องว่าเป็นโบสถ์ไม้ที่สูงเป็นอันดับสองของโลก



กลางวัน รับประทานอาหารกลางวัน

นำท่านเดินทางต่อไปยัง **Green Bazaar** ตั้งอยู่ในอัลมาตีประเทศคาซัคสถาน ตลาดนี้เป็นจุดซื้อขายที่สำคัญในอัลมาตี ปัจจุบันจำหน่ายเครื่องเทศ อาหารสำเร็จรูป ผลผลิต สิ่งทอ เฟอร์นิเจอร์ และวัตถุแปลกๆ มากมาย รวมถึงของโบราณด้วย



จากนั้นนำท่านเดินทางไปยัง ถนนคนเดิน Arbat หรือ Arbat Street เป็นถนนที่คนมาเดิน พบปะสังสรรค์วัยรุ่น ชอบมาเดินกันที่นี่ เหมือนสยามสแควร์บ้านเรา บริเวณรอบๆ ก็เป็นร้านกาแฟ ร้านหนังสือ ฯ ให้ท่านได้เดินช้อปปิ้ง ตามอัธยาศัย

จากนั้นทำท่านไปยัง The Rakhat Chocolate Factory ให้ท่านได้ชมวิธีการผลิตช็อคโกแลตเลือกซื้อช็อคโกแลต กลับไปเป็นของฝากตามอัธยาศัย



เย็น อีสรระอาหารเย็นตามอัธยาศัย



ได้เวลาอันสมควรนำท่านเดินทางไปยังสนามบินอัลมาตี

****สำหรับท่านที่ซื้อ Optional Falcon Show****

ตื่นตาตื่นใจกับ "Falcon Show" (โชว์เหยี่ยวและนกล่าเหยื่อ) ให้ท่านได้เพลินเพลินกับการแสดงโชว์ล่าสัตว์โดยการใช้นกเหยี่ยว ที่ได้รับการฝึกฝนมาอย่างดี **อัตราค่าชมเหยี่ยวราคาท่านละ 700 บาท (อัตราค่าชมเหยี่ยวไม่รวมค่าเดินทาง ซึ่งขึ้นอยู่กับคณะที่เดินทางว่าจำนวนที่ท่านที่จะไปชมโชว์ โดยการหารเฉลี่ย โปรดสอบถามค่าเดินทางกับหัวหน้าทัวร์อีกครั้ง)**



หรือ **สำหรับท่านที่ซื้อ Optional กระเช้าชมวิวภูเขา Kok-Tobe**

นั่งกระเช้าเพื่อชมวิวเมืองอัลมาตี ค็อกโทเบเป็นภูเขาที่มีความสูงเหนือระดับน้ำทะเล 1,100 เมตร เป็นพื้นที่สันทนาการที่สำคัญที่สุดแห่งหนึ่งของอัลมาตี รวมถึงเป็นจุดชมวิวมืองอัลมาตีในมุมสูงที่สวยงามที่สุด และยังที่ตั้งของหอส่งสัญญาณโทรทัศน์และวิทยุ สูงประมาณ 371.5 เมตร **อัตราค่ากระเช้าราคาท่านละ 1,000 บาท (อัตราค่ากระเช้าไม่รวมค่าเดินทาง ซึ่งขึ้นอยู่กับคณะที่เดินทางว่าจำนวนที่ท่าน โดยการหารเฉลี่ย โปรดสอบถามค่าเดินทางกับหัวหน้าทัวร์อีกครั้ง)**



ทางบริษัทขอสงวนสิทธิ์ในการซื้อ Option Tour ผ่านหัวหน้าทัวร์เท่านั้น ด้วยเหตุผลในเรื่องของราคาทัวร์ และด้านความปลอดภัยของตัวท่านเอง รวมถึงการจัดการบริหารเวลาของกรุ๊ปทัวร์
ขอขอบคุณทุกท่านที่ให้ความร่วมมือ
รายละเอียดเพิ่มเติมโปรดสอบถามกับหัวหน้าทัวร์

DAY 4 สนามบินอัลมาตี - สนามบินดอนเมือง

01.30 น. ออกเดินทางจากสนามบินอัลมาตี สู่ **สนามบินดอนเมือง ประเทศไทย** โดยสายการบิน THAI AIR ASIA X (XJ) XJ865

****ไม่มีบริการอาหารและเครื่องดื่มบนเครื่องบิน**** (ใช้เวลาเดินทางประมาณ 6 ชั่วโมง 40 นาที)

VALA42XJ-1 คาซัคสถาน ฉันทักเธอ โคลโซ ชาริน 4วัน 2คืน BY XJ



เที่ยวบิน/ที่นั่งบนเครื่องบิน (สายการบินเป็นผู้กำหนด)

โรงแรม เมนูอาหาร และโปรแกรมการเดินทางอาจมีการสลับสับเปลี่ยน หรือเปลี่ยนแปลงได้ตามความเหมาะสม

โดยมีต้องแจ้งให้ทราบล่วงหน้า อันเนื่องมาจากเหตุการณ์ต่างๆ ที่อาจเกิดขึ้นจากเหตุสุดวิสัย

เช่น เหตุการณ์ทางธรรมชาติ การเมือง สภาพอากาศไม่เอื้ออำนวย รวมไปถึงถึงสถานะห้องพักรงของแต่ละโรงแรม

ทั้งนี้ทางบริษัทจะคำนึงถึงความปลอดภัยและผลประโยชน์ของผู้เดินทางเป็นสำคัญ

โดยมีตัวแทนบริษัท (มัคคุเทศก์, หัวหน้าทัวร์, คนขับรถของแต่ละสถานที่) เป็นผู้บริหารเวลาปรับเปลี่ยนตามความเหมาะสม

ในกรณีที่มีการเรียกเก็บค่าเข้าชมสถานที่เพิ่มเติมภายหลังจากการจัดทำและเผยแพร่โปรแกรมทัวร์ บริษัทขอสงวนสิทธิ์ให้ผู้

เดินทางเป็นผู้รับผิดชอบชำระค่าใช้จ่ายดังกล่าวด้วยตนเอง ณ สถานที่เข้าชม โดยไม่ต้องแจ้งให้ทราบล่วงหน้า

หนังสือเดินทางจะต้องเหลืออายุการใช้งานมากกว่า 6 เดือน

อัตราค่าบริการนี้รวม

- ค่าตัวเครื่องบิน ไป-กลับ ชั้นประหยัด พร้อมคณะ รวมค่าภาษีสนามบิน และค่าภาษีน้ำมัน (ณ วันที่ 29 เมษายน 2569)
- ค่าน้ำหนักกระเป๋าสัมภาระท่านละ **ไม่เกิน 25 กิโลกรัม 1 ชั้น และถือขึ้นเครื่องไม่เกิน 7 กิโลกรัม**
- ค่ารถนำเที่ยวตามเส้นทางที่ระบุไว้ในโปรแกรมทัวร์ พร้อมคนขับรถ (กฎหมายไม่อนุญาตให้ขับรถเกิน 10 ชม./วัน)
- โรงแรมที่พักตามระบุในรายการ หรือ เทียบเท่าในระดับเดียวกัน (ห้องละ 2 ท่าน)
- ค่าอาหารและค่าเข้าชม ตามที่ระบุในรายการ
- ค่าประกันอุบัติเหตุระหว่างเดินทาง วงเงินท่านละ 1,000,000 บาท (*เงื่อนไขตามกรมธรรม์*)

อัตราค่าบริการนี้ ไม่ รวม

- ค่าภาษีมูลค่าเพิ่ม 7% และภาษีหัก ณ ที่จ่าย 3%**
- ค่าวีซ่า กรณีสถานทูตมีการประกาศเก็บค่าวีซ่า
- ค่าธรรมเนียมภาษีน้ำมัน และภาษีสนามบิน ในกรณีที่สายการบินมีการปรับขึ้น (ณ วันที่ 29 เมษายน 2569)
- ค่าใช้จ่ายส่วนตัวนอกเหนือจากรายการที่ระบุ เช่น ค่าทำหนังสือเดินทาง , ค่าโทรศัพท์ , ค่าอินเทอร์เน็ต , ค่าซักกรีด , มินิบาร์ในห้องพักรง , ค่ากระเป๋าเดินทางหากเกิดการชำรุดหรือของมีค่าที่สูญหายในระหว่างการเดินทาง , ค่ารักษาพยาบาล กรณีเกิดการเจ็บป่วยจากโรคประจำตัว รวมถึงค่าอาหารพิเศษนอกเหนือจากที่ทางทัวร์กำหนด หรือ การรีเคสอาหารพิเศษต่างๆ เช่น อาหารเจ อาหารมังสวิรัต อาหารอิสลาม อาหารทะเล เป็นต้น
- ค่าน้ำหนักกระเป๋าส่วนเกินจากที่ทางสายการบินกำหนด
- ค่าจ้างมัคคุเทศก์ท้องถิ่นและคนขับรถท้องถิ่น ท่านละ 2,500 บาท ชำระที่สนามบิน ณ วันเดินทาง**
- ค่าทิปหัวหน้าทัวร์ (ตามมาตรฐานการให้ทิปวันละ 100 บาท/ท่าน/วัน)**
****ทั้งนี้ไม่ได้เป็นการบังคับ ขึ้นอยู่กับความพึงพอใจของท่าน ในการบริการของหัวหน้าทัวร์****
- ค่าพนักงานยกกระเป๋า ณ โรงแรมที่พัก (ทางบริษัทฯ ไม่ได้จัดให้แก่ท่านเนื่องจากป้องกันการสูญหายจากมิจอาชีพที่แฝงตัวเข้ามาในโรงแรมที่พักและเพื่อความสะดวกรวดเร็วในการเข้าห้องพักสำหรับทุกท่าน)
- ค่าตรวจ RT-PCR TEST (ถ้ามี)

เงื่อนไขโรงแรมที่พัก

- ❖ ห้องพักโดยปกติจะสามารถพักได้ห้องละ 2 ท่าน
- ❖ **กรณีลูกค้าต้องการเข้าพัก 3 ท่าน** อาจจะได้เป็น 1 เตียงใหญ่ และ 1 เตียงเสริมแบบพับ หรือ SOFA BED
- ❖ สำหรับห้องพักเดี่ยว (พักท่านเดียว) ห้องอาจมีขนาดเล็ก และไม่สามารถระบุประเภทของเตียงได้ ขึ้นอยู่กับทางโรงแรมเป็นจัด
- ❖ โรงแรมที่พักส่วนใหญ่ ห้องพักจะมีขนาดเล็กกะทัดรัด ไม่มีอ่างอาบน้ำ ขึ้นอยู่กับการออกแบบของโรงแรมนั้นๆ แต่ห้องอาจมีขนาดและการตกแต่งในลักษณะที่แตกต่างกัน
- ❖ โรงแรมจะมีการวางผังห้องพักแต่ละประเภทแตกต่างกัน จึงทำให้ห้องพักแต่ละประเภทรูปร่างไม่ได้ยู่ติดกันหรืออยู่คนละชั้น หากลูกค้าต้องการห้องติดกัน อาจจะได้ไม่ในรูปแบบห้องพักที่ท่านต้องการ
- ❖ กรณีห้องพัก ตามในเมืองที่ระบุไว้ในโปรแกรม มีเทศกาลวันหยุด หรืองานแฟร์ต่างๆ หรือมีการจัดงานประชุม นานาชาติ เป็นผลทำให้ห้องพักในเมืองนั้นเต็ม หรือไม่เพียงพอ ทางบริษัทฯ ขอสงวนสิทธิ์ในการปรับเปลี่ยนหรือย้ายเมืองอื่นแทน

เงื่อนไขการให้บริการ

1. ในการจองกรุณา **ชำระมัดจำ 20,000 ภายใน 3 วัน หลังจากที่นั่งได้รับการคอนเฟิร์ม** พร้อมหน้าพาสสปอร์ต หากไม่ชำระตามที่บริษัทกำหนด ขออนุญาตตัดที่นั่งเพื่อให้ลูกค้าท่านอื่นที่รอที่นั่งอยู่โดยอัตโนมัติ หากท่านไม่ชำระเงินหรือไม่ชำระเงินตามที่กำหนดให้ถือว่าท่านสละสิทธิ์ในการเดินทางนั้น ๆ เมื่อท่านชำระเงินค่าทัวร์เรียบร้อยแล้ว ทางบริษัทฯ ถือว่าท่านยอมรับเงื่อนไขและข้อตกลงต่างๆที่ได้ระบุไว้ทั้งหมดนี้แล้ว
2. เมื่อท่านออกเดินทางไปกับคณะแล้ว ท่านงดการใช้บริการรายการใดรายการหนึ่ง หรือไม่เดินทางพร้อมคณะถือว่าท่านสละสิทธิ์ ไม่อาจเรียกร้องค่าบริการ และเงินมัดจำคืน ไม่ว่ากรณีใดๆ ทั้งสิ้น
3. กรณีที่กองตรวจคนเข้าเมืองทั้งที่กรุงเทพฯ และในต่างประเทศปฏิเสธมิให้เดินทางออก หรือเข้าประเทศที่ระบุในรายการเดินทาง บริษัทฯ ขอสงวนสิทธิ์ที่จะไม่คืนค่าบริการไม่ว่ากรณีใดๆ ทั้งสิ้น

การยกเลิก

1. **กรณีผู้เดินทางขอยกเลิกการเดินทาง**
 - ยกเลิกการเดินทางมากกว่า 31 วันก่อนเดินทางทุกกรณี เก็บค่าบริการ 3,000 บาท และค่าใช้จ่ายตามจริงที่เกิดขึ้น เช่น ค่าตัวเครื่องบิน ค่าโรงแรมที่พัก เป็นต้น
 - ยกเลิกการเดินทางน้อยกว่า 30 วันก่อนเดินทางทุกกรณี เก็บค่าบริการทัวร์ 50 %
 - ยกเลิกการเดินทางน้อยกว่า 15 วันก่อนเดินทางทุกกรณี เก็บค่าบริการทัวร์เต็มจำนวน
2. **กรณีผู้เดินทางถูกปฏิเสธการเข้า-ออกประเทศ ขอสงวนสิทธิ์ในการไม่คืนเงินค่าทัวร์ทั้งหมด**
3. **เมื่อออกเดินทางแล้ว หากท่านไม่ใช้บริการรายการใดรายการหนึ่ง หรือไม่เดินทางพร้อมคณะ ถือว่าท่านสละสิทธิ์ไม่อาจเรียกร้องค่าบริการหรือเงินค่าทัวร์คืนได้**
4. **หากท่านยกเลิกไม่ว่ากรณีใดๆ จะต้องชำระค่าส่วนต่างกรณีที่ถูกปรับออกเดินทางไม่ครบตามจำนวน (กรุณาสอบถามรายละเอียดเพิ่มเติม)**
5. **กรณีจองทัวร์เดินทางช่วง วันหยุดเทศกาล, วันหยุดนักขัตฤกษ์, วันหยุดยาวต่อเนื่อง หากท่านมีการยกเลิก ทางบริษัทฯ ขอสงวนสิทธิ์เก็บค่าทัวร์ทั้งหมด โดยไม่มีเงื่อนไขใดๆ ทั้งสิ้น**

รายละเอียดเพิ่มเติม

หมายเหตุ : กรุณาอ่านศึกษารายละเอียดทั้งหมดก่อนทำการจอง เพื่อความถูกต้องและความเข้าใจตรงกันระหว่างลูกค้าและบริษัทฯ เมื่อท่านตกลงชำระเงินมัดจำหรือค่าทัวร์ทั้งหมดกับทางบริษัทฯแล้ว ทางบริษัทฯจะถือว่าท่านได้ยอมรับเงื่อนไขข้อตกลงต่างๆ ทั้งหมด

1. บริษัทขอสงวนสิทธิ์ในการเลื่อน, ยกเลิกการเดินทาง หรือปรับราคาค่าบริการขึ้น ในกรณีที่ผู้เดินทางน้อยกว่า 15 ท่าน
2. เมื่อท่านตกลงชำระเงินมัดจำหรือทั้งหมด ไม่ว่าจะเป็นการชำระผ่านตัวแทนของบริษัทฯ หรือชำระโดยตรงกับทางบริษัทฯ ทางบริษัทฯ จะขอถือว่าท่านรับทราบและยอมรับในเงื่อนไขต่างๆที่บริษัทฯได้ระบุไว้ทั้งหมด
3. เนื่องจากตัวเครื่องบินเป็นตัวกรุ๊ปราคาพิเศษ ในกรณีที่ท่านไม่สามารถเดินทางพร้อมคณะไม่ว่าด้วยเหตุผลใดก็ตาม ตัวเครื่องบินไม่สามารถ เลื่อนวันเดินทาง, เปลี่ยนแปลงเที่ยวบิน หรือคืนเงินได้
 - a. หากแจ้งเปลี่ยนชื่อผู้เดินทาง 7 วัน ก่อนการเดินทาง (ไม่มีค่าใช้จ่าย) (ไม่นับรวมเสาร์ อาทิตย์ และวันหยุดชดเชย)
 - b. กรณีแจ้งเปลี่ยนชื่อน้อยกว่า 7 วัน มีค่าดำเนินการ 4,000 บาท/ท่าน (ไม่นับรวมเสาร์ อาทิตย์ และวันหยุดชดเชย)
 - c. กรณีออกตัวเครื่องบินแล้ว ไม่สามารถเปลี่ยนชื่อได้ในทุกกรณี
*** กรณีต้องการเปลี่ยนชื่อผู้เดินทาง กรุณาเช็คกับเจ้าหน้าที่อีกครั้ง ***
4. หากสายการบินมีการปรับขึ้นของค่าภาษีสนามบิน หรือภาษีน้ำมัน ทางบริษัทฯจะเรียกเก็บเพิ่มตามจริง
5. หนังสือเดินทางต้องมีอายุเหลือการใช้งานมากกว่า 6 เดือน (นับจากวันเดินทางกลับ) และบริษัทฯ รับเฉพาะผู้มีจุดประสงค์เดินทางเพื่อท่องเที่ยวเท่านั้น
6. บริษัทฯขอสงวนสิทธิ์ในการเปลี่ยนแปลงรายละเอียดทัวร์บางประการเมื่อเกิดเหตุสุดวิสัย อาทิเช่น เที่ยวบิน รายการท่องเที่ยว โรงแรมที่พัก ร้านอาหาร สามารถเปลี่ยนแปลงได้ตามความเหมาะสม
7. บริษัทฯ จะไม่รับผิดชอบใดๆ ทั้งสิ้น หากเกิดกรณีความล่าช้าจากสายการบิน, สายการบินยกเลิกเที่ยวบิน, การประท้วง, การนัดหยุดงาน, การก่อกวน, โรคระบาด, ภัยธรรมชาติ, อุบัติเหตุต่างๆ ซึ่งอยู่นอกเหนือความควบคุมของบริษัท
8. บริษัทฯจะไม่รับผิดชอบใดๆ ทั้งสิ้น หากเกิดสิ่งของสูญหาย อันเนื่องมาจากความประมาทของท่าน, เกิดจากการโจรกรรม และ อุบัติเหตุจากความประมาทของนักท่องเที่ยวเอง
9. บริษัทฯจะไม่รับผิดชอบใดๆ ทั้งสิ้น และไม่สามารถคืนค่าใช้จ่ายต่างๆ ในกรณีที่ผู้เดินทางไม่ผ่านการพิจารณาในการตรวจคนเข้าเมือง-ออกเมือง ไม่ว่าจะป็นกองตรวจคนเข้าเมืองหรือกรมแรงงานของทุกประเทศในรายการท่องเที่ยว อันเนื่องมาจากการกระทำที่ส่อไปในทางผิดกฎหมาย การหลบหนีเข้าออกเมือง เอกสารเดินทางไม่ถูกต้อง หรือ การถูกปฏิเสธในกรณีอื่นๆ
10. บริษัทฯจะไม่รับผิดชอบใดๆ ทั้งสิ้น หากท่านใช้บริการของทางบริษัทฯไม่ครบ อาทิ ไม่เที่ยวบางรายการ, ไม่ทานอาหารบางมื้อ เนื่องด้วยค่าใช้จ่ายทุกอย่าง ทางบริษัทฯได้มีการชำระค่าใช้จ่ายให้ตัวแทนต่างประเทศแบบเหมาขาดก่อนออกเดินทางแล้ว
11. รายการนี้เป็นเพียงข้อเสนอที่ต้องได้รับการยืนยันจากบริษัทฯ อีกครั้งหนึ่ง หลังจากได้สำรองโรงแรมที่พักในต่างประเทศเรียบร้อยแล้ว โดยโรงแรมจัดในระดับใกล้เคียงกัน ซึ่งอาจจะปรับเปลี่ยนตามที่ระบุในโปรแกรม

12. การจัดการเรื่องห้องพัก เป็นสิทธิ์ของโรงแรมในการจัดห้องให้กับรูปที่เข้าพัก โดยมีห้องพักสำหรับผู้สูบบุหรี่/ปลอดบุหรี่ โดยอาจจะขอเปลี่ยนห้องได้ตามความประสงค์ของผู้ที่พัก ทั้งนี้ขึ้นอยู่กับความพร้อมให้บริการของโรงแรม ไม่สามารถยืนยันได้
13. กรณีมีผู้ต้องการความช่วยเหลือพิเศษ นั่งรถเข็น (WHEELCHAIR), เด็ก, ผู้สูงอายุ, มีโรคประจำตัว หรือไม่สะดวกในการเดินทางท่องเที่ยวในระยะเวลาเกินกว่า 4-5 ชั่วโมงติดต่อกัน ท่านและครอบครัวต้องให้การดูแลสมาชิกภายในครอบครัวของท่านเอง เนื่องจากการเดินทางเป็นหมู่คณะ หัวหน้าทัวร์มีความจำเป็นต้องดูแลคณะทัวร์ทั้งหมด (กรุณาแจ้งให้ทางบริษัทฯ ทราบล่วงหน้าก่อนทำการจอง)
14. ประกันการเดินทาง บริษัทฯ ได้จัดทำแผนประกันภัยการเดินทางสำหรับผู้เดินทางไปต่างประเทศ แบบ Group tour โดยแผนประกันจะครอบคลุมอุบัติเหตุต่างๆ ที่เกิดขึ้นในระหว่างช่วงที่เดินทาง และลูกค้าต้องทำการรักษาในโรงพยาบาลที่ประกันครอบคลุมการรักษาเท่านั้น (เข้ารับรักษาในรูปแบบอื่นๆ ประกันจะไม่ครอบคลุม) **(เงื่อนไขตามกรมธรรม์ สอบถามได้กับเจ้าหน้าที่บริษัท)**
15. ค่าประกันสุขภาพไม่รวมอยู่ในค่าทัวร์ ท่านสามารถซื้อเพิ่มเติมเองได้
16. ทางบริษัทฯ ยึดตามประกาศของทางรัฐฯและประเทศที่เดินทางเป็นหลัก หากมีการเปลี่ยนแปลงหรือประกาศใดๆ ทางบริษัทฯ จะคำนึงถึงความปลอดภัยและประโยชน์ของผู้เดินทางเป็นสำคัญ
17. มัคคุเทศก์ พนักงาน หรือตัวแทนของทางบริษัท ไม่มีอำนาจในการให้คำสัญญาใดๆ แทนบริษัท เว้นแต่ มีเอกสารลงนามโดยผู้มีอำนาจของบริษัทกำกับเท่านั้น
18. หากลูกค้าต้องจองตั๋วเครื่องบินภายในประเทศ รถโดยสารภายในประเทศ หรือรถไฟ กรุณาแจ้งและสอบถามกับเจ้าหน้าที่ของบริษัททราบก่อนจองทุกครั้ง ไม่เช่นนั้นบริษัทจะไม่รับผิดชอบทุกกรณีหากมีการเปลี่ยนแปลงใดๆ
19. ภาพที่ใช้ในโปรแกรมเป็นภาพที่ใช้เพื่อการโฆษณาเท่านั้น
20. เมื่อท่านตกลงชำระเงินไม่ว่าทั้งหมดหรือบางส่วนกับทางบริษัทฯ ทางบริษัทฯ จะถือว่าท่านได้ยอมรับในเงื่อนไขข้อตกลงต่างๆ ที่ได้ระบุไว้แล้วทั้งหมด

ข้อควรระวัง

- กรณีถือหนังสือเดินทางต่างชาติ กรุณาเช็คเรื่องการยื่นวีซ่าเข้าประเทศคาสัคสถาน กับเจ้าหน้าที่ทุกครั้ง
- กรณีลูกค้าที่ต้องเดินทางด้วยเที่ยวบินในประเทศ ก่อนตัดสินใจซื้อทัวร์ โปรดตรวจสอบรายละเอียดวันเวลาเที่ยวบิน หรือตรวจสอบกับทางบริษัททัวร์ ก่อนตัดสินใจซื้อตั๋วเครื่องบินในประเทศ
- รับเฉพาะผู้มีวัตถุประสงค์เพื่อการท่องเที่ยวเท่านั้น ค่าทัวร์ที่ชำระกับผู้จัด เป็นการชำระขาดก่อนเดินทางและผู้จัดได้ชำระต่อให้กับทางสายการบิน โรงแรม หรือสถานที่เที่ยวต่างๆ แบบชำระขาดก่อนออกเดินทางเช่นกัน ฉะนั้นหากท่านไม่ได้ร่วมเดินทางหรือใช้บริการตามรายการไม่ว่าด้วยสาเหตุใด หรือได้รับการปฏิเสธเข้าหรือออกเมืองจากประเทศในรายการ(ประเทศไทยและประเทศเวียดนาม ทางผู้จัดขอสงวนสิทธิ์ในการคืนเงินทุกกรณี

**** โปรแกรมอาจจะมีการปรับเปลี่ยนตามความเหมาะสมของสภาพอากาศและฤดูกาล****

โปรดตรวจสอบ PASSPORT : กรุณานำพาสปอร์ตติดตัวมาในวันเดินทาง

พาสปอร์ตต้องมีอายุมากกว่า 6 เดือน ขึ้นไป ก่อนการเดินทาง และต้องมีหน้ากระดาษไม่น้อยกว่า 2 หน้า

สำหรับผู้เดินทางที่อายุไม่ถึง 20 ปีและไม่ได้เดินทางกับบิดา มารดา

ต้องมีจดหมายยินยอมจากบิดา มารดาให้บุตรเดินทางไปต่างประเทศด้วย