



ใบอนุญาตเลขที่ 11/09922

บริษัท เจอร์นี่คลับ จำกัด Journey Club Co.,Ltd.

29/817 หมู่ที่ 9 ถนนแจ้งวัฒนะ ตำบลบางพูด อำเภอปากเกร็ด จังหวัดนนทบุรี 11120

☎ 082-516-8789

☎ 086-319-7002

☎ 089-000-0966

☎ 02-108-6473

✉ journeyclub02@gmail.com

🌐 www.journeyclubthailand.com

ทัวร์ชิงเต่า วัน 4 คืน

โรงงานเบียร์ชิงเต่า ซาชนาตซาจื่อโข่ว จัตุรัส 4

ชมทุ่งดอกพิงค์มอส สะพานจันเหลียว ซาชนาต No.3



วันเดินทาง

6-11 พค // 22-27 พค // 27พค-1มิย

// 1-6 มิย // 19-24 มิย

// 26มิย-1กค 2569



ทัวร์พรีเมียม เกียวครบ ไม่ลงร้าน
ที่พักระดับ 4 ดาว ★★★★★

ราคาเพียง

26,900

ชิงเต่า 6 วัน 4 คืน By SC

โรงงานเบียร์ชิงเต่า ชายหาดซาจื่อโข่ว จัตุรัส54

ชมทุ่งดอกพิงค์มอส สะพานจ้านเฉียว ชายหาดNo.3

** เที่ยวครบ ไม่ลงร้าน ที่พักระดับ 4 ดาว

- ชม Qingdao No.3 Beach ชายหาดหมายเลข 3 เปรียบได้ว่าเป็นจุดแสงสีของเมืองชิงเต่า
- ชม โรงงานเบียร์ที่มีชื่อเสียงในชิงเต่า (พร้อมชิมเบียร์)
- ชม สะพานจ้านเฉียว จุดชมวิวที่มองเห็นทะเลสุดสายตา
- ชม จัตุรัส 54 รูปทรงเกลียวหมุนคล้ายเปลวไฟ เป็นสัญลักษณ์ของเมืองชิงเต่า
- ชม ชายหาดซาจื่อโข่ว จุดเช็คอินคล้ายอิตาลี

วันที่	กำหนดการ	เช้า	เที่ยง	เย็น	โรงแรม
1	กรุงเทพฯ สนามบินสุวรรณภูมิ	X	X	X	
2	เมืองชิงเต่า (SC4080 : 02.25-07.58) - สะพานจ้านเฉียว (จุดชมวิวเกาะชิงเต่า) - ถ่ายรูปด้านนอกโบสถ์คาทอลิก - ย่านวัฒนธรรมต้าเป่าเต่า - ถนนคนเดินจิงซานหลู่	X	🕒	🕒	HOLIDAY INN EXPRESS QINDAO หรือเทียบเท่าระดับ 4 ดาว
3	ชายหาดซาจื่อโข่ว (จุดเช็คอิน) - จัตุรัสอู๋ซี - ศูนย์แข่งเรือใบโอลิมปิกชิงเต่า - ย่านถนนสไตล์เยอรมัน	🕒	🕒	🕒	HOLIDAY INN EXPRESS QINDAO หรือเทียบเท่าระดับ 4 ดาว
4	นั่งรถผ่านอุโมงค์ใต้ทะเลไปเขตชิงเต่าซีอันเหวียน - ชิงเต่า - Qingdao international beer festival - หาดจินซาตาน - ถ่ายรูปด้านนอกชิงช้าสวรรค์ชิงเต่าอายุ - พิพิธภัณฑสถานภาพยนตร์ - ช้อปปิ้ง Qingdao wanda plaza	🕒	🕒	🕒	HOLIDAY INN EXPRESS QINDAO หรือเทียบเท่าระดับ 4 ดาว
5	วัดจ้านซาน - ป่าด้ากวน - พระตำหนักกงจู่โหลว (รวมค่าเช่า) - Qingdao No.3 beach - โรงงานเบียร์ชิงเต่า - ถนนคนเดินไถตง	🕒	🕒	🕒	HOLIDAY INN EXPRESS QINDAO หรือเทียบเท่าระดับ 4 ดาว
6	ถนนสตรีทอาร์ตหลงเจียง - ทุ่งดอกพิงค์มอส - ช้อปปิ้ง Qingdao bailian outlet mall - สนามบินเมืองชิงเต่า (SC4079 : 21.55 - 00.55) - กรุงเทพฯ สนามบินสุวรรณภูมิ	🕒	🕒	X	

*****ไม่รวมทิปไกด์ และคนขับรถท้องถิ่น ท่านละ 1,500 บาท*****

วันที่ 1 กรุงเทพฯ (สนามบินสุวรรณภูมิ)

23.00 น. คณะพร้อมกันที่ **สนามบินสุวรรณภูมิ** ชั้น 4 เคาน์เตอร์ U สายการบิน **Shandong Airlines (SC)** โดยมีเจ้าหน้าที่คอยให้การต้อนรับและอำนวยความสะดวกก่อนขึ้นเครื่อง

วันที่ 2 กรุงเทพฯ สนามบินสุวรรณภูมิ – สนามบินชิงเต่า – ภูเขาเสียวหยู่ซาน – สะพานจ้านเฉียว – ถ่ายรูปด้านนอกโบสถ์คาทอลิก โบสถ์เซนต์ไมเคิล - ท่าเป่าเต่า – ซอยยี่นอวี่ (Yinyu Lane) – ถนนต้าเสวี่ย

02.25 น. ออกเดินทางสู่ **สนามบินชิงเต่า** โดยสายการบิน **Shandong Airlines (SC)** เที่ยวบินที่ **SC4080**

07.58 น. เดินทางถึง **สนามบินชิงเต่า** เมืองชิงเต่าเป็นเมืองชายทะเลที่ตั้งอยู่ทางตอนใต้ของมณฑลซานตง ประเทศจีน มีชื่อเสียงจากบรรยากาศที่ผสมผสานระหว่างสถาปัตยกรรมสไตล์ยุโรปสมัยอาณานิคมกับความทันสมัยของจีนอย่างลงตัว เมืองนี้เป็นเมืองที่รู้จักในฐานะบ้านเกิดของเบียร์ชิงเต่า (Tsingtao Beer) ที่มีชื่อเสียงระดับโลก จากนั้นนำท่านเดินทางไป **สะพานจ้านเฉียว** (Zhanqiao Pier) สะพานนี้สร้างขึ้นในสมัยราชวงศ์ชิงเมื่อปี ค.ศ. 1892 เพื่อใช้ขนส่งทางทหาร แต่ปัจจุบันกลายเป็นจุดชมวิว และมีการปรับปรุงขยายสะพานเพิ่มจาก 200 เมตร เป็น 440 เมตร โดยปลายทางของสะพานเป็น ศาลาหุยหลาน (Hui Lan Ge) ทรงแปดเหลี่ยม 2 ชั้น คลุมด้วยกระเบื้องเคลือบสีสังสไตส ภายในมีบันไดวน 34 ชั้น เมื่อขึ้นไปยังจุดชมวิวที่มองเห็นทะเลทอดยาวสุดสายตา ยังเป็นจุดที่นักท่องเที่ยวนิยมมาชมพระอาทิตย์ขึ้น และพระอาทิตย์ตก



จากนั้นนำทุกท่านชม **โบสถ์เซนต์ไมเคิล (St. Michael's Cathedral)** ออกแบบโดย Arthur Bialucha สถาปนิกชาวเยอรมัน เริ่มก่อสร้างในปี ค.ศ. 1932 และแล้วเสร็จในปี ค.ศ. 1934 โดยใช้หินแกรนิตสีเหลืองและคอนกรีตเสริมเหล็ก มีรูปแบบสถาปัตยกรรมที่ผสมผสานระหว่างโกธิคและโรมานเนสก์ ถือเป็นโบสถ์ที่ใหญ่ที่สุดในชิงเต่า ครอบคลุมพื้นที่กว่า 11,480 ตารางเมตร โดดเด่นด้วยหอคอยสูง 56 เมตร ที่ยอดแหลมถูกคลุมด้วยกระเบื้องสีแดง ประดับไม้กางเขนสูง 4.5 เมตร ภายในตัวโบสถ์สามารถรองรับผู้คนได้กว่าพันคน



เที่ยง รับประทานอาหารกลางวัน ณ ภัตตาคาร จากนั้นนำท่านเดินทางไป **ย่านวัฒนธรรมต้าป่าวเต่า** (Dabao Island Cultural and Leisure District) ตั้งอยู่ริมทะเลในเมืองชิงเต่า ซึ่งเป็นย่านที่ผสมผสานวัฒนธรรมยุโรปและจีนเข้าด้วยกัน โดยมีสถาปัตยกรรมสไตล์เยอรมันยุคอาณานิคม เนื่องจากเคยเป็นที่ตั้งของอาณานิคมเยอรมัน



จากนั้นนำท่านเดินทางไป **ถนนคนเดินจงซานหลู่** เป็นถนนการค้าเก่าแก่ที่มีชื่อเสียง เป็นศูนย์กลางแฟชั่นและย่านช้อปปิ้งสำคัญของเมือง นอกจากนี้ ยังมี "สวนจงซาน" (Zhongshan Park) ซึ่งเป็นสวนสาธารณะขนาดใหญ่ใจกลางเมือง



ค่ำ รับประทานอาหารค่ำ ณ ภัตตาคาร

ที่พัก HOLIDAY INN EXPRESS QINDAO หรือเทียบเท่าระดับ 4 ดาว

วันที่ 3 ชายหาดซาจื่อโข่ว (จุดเช็คอิน) – จัตุรัสอู๋ซี – ศูนย์แข่งเรือใบโอลิมปิกชิงเต่า - ย่านถนนสไตล์เยอรมัน

เช้า รับประทานอาหารเช้า ณ ห้องอาหารโรงแรม จากนั้นนำท่านเดินไปสู่ **ชายหาดซาจื่อโข่ว** หมู่บ้านชาวประมง เก๋ไก๋ ของเมืองชิงเต่า เป็นจุดเช็คอินที่มีทัศนียภาพที่สวยงามคล้ายชายฝั่ง Cinque Terre ของอิตาลี ที่มีลักษณะบ้านเรือนที่มีสีสันสดใส ตั้งอยู่บนเนินเขาติดกับท้องทะเลสีฟ้า สถานที่ยอดเยี่ยมในการมาพักผ่อนหย่อนใจที่เมืองชิงเต่า มีทั้งสวนสาธารณะและกิจกรรมมากมายให้ทำ



จากนั้นนำท่านไปสู่ **จัตุรัสอยู่ซี่** (May Fourth Square / Wusi Guangchang) จัตุรัสกลางเมืองที่สร้างขึ้นเพื่อรำลึกถึง ขบวนการ 4 พฤษภาคม ซึ่งมีเหตุการณ์สำคัญทางประวัติศาสตร์จีนในปี ค.ศ. 1919 เพื่อระลึกถึงการต่อสู้ของนักศึกษาที่ เรียกร้องให้ญี่ปุ่นคืนชิงเต่าให้กับจีน จุดเด่นที่สุดของจัตุรัสนี้คือประติมากรรมสีแดงขนาดใหญ่ชื่อว่า ลมแห่งเดือน พฤษภาคม (May Wind) ที่มีรูปทรงเกลียวหมุนคล้ายเปลวไฟ สื่อถึงพลังแห่งเยาวชนและความหวังของประเทศ จน กลายเป็นสัญลักษณ์ของเมืองชิงเต่าที่โดดเด่นทั้งกลางวันและกลางคืน



เที่ยง รับประทานอาหารกลางวัน ณ ภัตตาคาร **ศูนย์การแข่งขันออฟฟานด์ชิงเต่า หรือเรียกว่า Olympic Sailing Center** (ศูนย์เรือใบโอลิมปิก) และบริเวณ Wasu Square ซึ่งเป็นสถานที่จัดแข่งขันเรือใบโอลิมปิกและเป็นแลนด์มาร์กสำคัญริม ทะเลที่มีแสงไฟสวยงามของเมืองชิงเต่า (Qingdao) ประเทศจีน สถานที่แห่งนี้เคยเป็นศูนย์กลางในการจัดการแข่งขัน เรือใบในงานโอลิมปิกฤดูร้อน ปี 2008 และพาราลิมปิกเกมส์ ปัจจุบันพื้นที่นี้เป็นสถานที่ท่องเที่ยวระดับ 5A ของจีน ซึ่ง รวมถึงพิพิธภัณฑ์ จุดชมวิวยามทะเล และท่าเรือยอร์ชที่สวยงาม





จากนั้นนำท่านไป **ถนนคนเดินสไตล์เยอรมัน** การผสมผสานของวัฒนธรรมจีนและเยอรมันเหมือนเดินเล่นอยู่ในยุโรป บรรยากาศดี คึกคักโดยเฉพาะช่วงเวลากลางคืน สามารถช้อปปิ้ง ถ่ายรูปเล่นได้

ค่ำ รับประทานอาหารค่ำ ณ ภัตตาคาร

ที่พัก HOLIDAY INN EXPRESS QINDAO หรือเทียบเท่าระดับ 4 ดาว

วันที่ 4 นั่งรถผ่านอุโมงค์ใต้ทะเลไปเขตชิงเต่าซีอันเหวียน - ชิงเต่า - Qingdao international beer festival - ทาดจิน ซาดาน - ถ่ายรูปด้านนอกชิงซ่าสวรรค์ชิงเต่าอาย - พิพิธภัณฑสถานภาพยนตร์ - ช้อปปิ้ง Qingdao wanda plaza

เช้า รับประทานอาหารเช้า ณ ห้องอาหารโรงแรม หลังรับประทานอาหารเช้า นำท่านนั่งรถผ่าน **อุโมงค์ใต้ทะเลไปเขตชิงเต่าซีอันเหวียน** จากนั้นนำท่านเดินทางไป **QINGDAO INTERNATIONAL BEER FESTIVAL** เทศกาลเบียร์นานาชาติชิงเต่าหรือเทศกาลเบียร์ขนาดใหญ่และมีชื่อเสียงที่สุดงานหนึ่งในเอเชีย จัดขึ้นเป็นประจำทุกปีในเมืองชิงเต่า มณฑลซานตง ประเทศจีน โดยมีกิจกรรมที่หลากหลาย เช่น การดื่มเบียร์จากหลายประเทศ การแสดง แสง สี เสียง คอนเสิร์ต สวนสนุก และการแข่งขันต่างๆ เทศกาลนี้ได้รับความนิยมจากทั้งนักท่องเที่ยวชาวจีนและชาวต่างชาติ และมีเบียร์จากกว่า 40 ประเทศทั่วโลกเข้าร่วม



และชม **หาดจินซาตาน** ตั้งอยู่ในเขตหวงเต่า ของเมืองชิงเต่า มณฑลซานตง เป็นชายหาดที่ใหญ่ที่สุดและสวยที่สุดแห่งหนึ่งในเมืองชิงเต่า มีชื่อเสียงจากเม็ดทรายที่ละเอียดและมีสี่เหลี่ยมทองระยิบระยับ น้ำทะเลใสสะอาดและมีกิจกรรมหลากหลาย เช่น ว่ายน้ำ วอลเลย์บอลชายหาด และเครื่องเล่นทางน้ำ มีการจัดเทศกาลวัฒนธรรมและการท่องเที่ยวหาดทรายทองเป็นประจำทุกปีในช่วงฤดูร้อน



เที่ยง รับประทานอาหารกลางวัน ณ ภัตตาคาร
จากนั้นนำท่านชม **ชิงซ้าสวรรค์ชิงเต่าอาย** (Qingdao Eye/Qindao Eye) มีความสูง 68 เมตร และเส้นผ่านศูนย์กลาง 65 เมตร ตั้งอยู่ริมอ่าวถังเต่า (Tangdao Bay) ในเขตพัฒนาเศรษฐกิจและเทคโนโลยีชิงเต่า ให้ทัศนียภาพแบบพาโนรามา 360 องศารอบทะเล



จากนั้นนำท่านชม **พิพิธภัณฑ์ภาพยนตร์** (Qingdao Film Museum) จัดแสดงเรื่องราวความเป็นมาของประวัติศาสตร์ภาพยนตร์จีนและภาพยนตร์ทั่วโลก มีทั้งการแสดงโบราณวัตถุจากวงการภาพยนตร์ ประสบการณ์ VR และการนำเสนอเรื่องราวภาพยนตร์จีนชื่อดัง แบ่งออกเป็น 3 ชั้น ชั้นแรกเป็นห้องนิทรรศการพิพิธภัณฑ์ภาพยนตร์ ชั้นสองและชั้นสามเป็นพื้นที่ศิลปะแบบครบวงจร



ค่ำ รับประทานอาหารค่ำ ณ ภัตตาคาร จากนั้นนำท่าน **ช้อปปิ้งศูนย์การค้า (Qingdao Wanda Plaza)** เป็นแหล่งรวมของร้านค้า ร้านอาหาร และสถานบันเทิงต่างๆ และในบริเวณเดียวกันยังมี “พิพิธภัณฑ์ศิลปะท้องฟ้ายามค่ำคืนแวนโก๊ะ” ตั้งอยู่ด้วย จากนั้นนำท่านกลับโรงแรมและพักผ่อนตามอัธยาศัย

ที่พัก HOLIDAY INN EXPRESS QINDAO หรือเทียบเท่าระดับ 4 ดาว

วันที่ 5 วัดจ้านซาน – ป่าต้ากวน – พระตำหนักงูโหลว (รวมค่าเช้า) – Qingdao No.3 beach – โรงงานเบียร์ซิงเต่า - ถนนคนเดินไถตง

เช้า รับประทานอาหารเช้า ณ ห้องอาหารโรงแรม

หลังรับประทานอาหารเช้า นำท่านเดินทางไป **วัดจ้านซาน** วัดพุทธแห่งเดียวของชิงเต่า เป็นวัดที่ใหญ่ที่สุดในเมือง มันประกอบด้วยห้องโถงหลายแห่งที่อุทิศให้กับนักบุญต่าง ๆ วัดที่มีชื่อเสียงแห่งเมืองชิงเต่า สถานที่ที่สงบ และบรรยากาศภายในวัดที่ร่มรื่น ตั้งอยู่บนเนินเขาจากสวนสาธารณะจงซาน ก่อตั้งในปี พ.ศ. 2477 เป็นวัดอายุน้อยที่สุดในนิกายเทียนไถของพุทธศาสนาจีน แต่โดดเด่นด้วยสถาปัตยกรรมและคุณค่าทางวัฒนธรรม



นำทุกท่านไปยัง **ปา ต้า กวน (Badaguan)** ย่านประวัติศาสตร์ในเมืองชิงเต่า ที่มีสถาปัตยกรรมหลากหลายสไตล์จากนานาชาติ มีอาคารกว่า 200 หลังที่สร้างโดยประเทศต่างๆ เช่น เยอรมนี ญี่ปุ่น และฝรั่งเศส ทำให้ได้รับการขนานนามว่าเป็น "พิพิธภัณฑ์สถาปัตยกรรมนานาชาติ" และมีบ้านเรือนสไตล์ยุโรปเรียงรายตามถนน ยังมีอาคารสำคัญที่มีเอกลักษณ์ เช่น หอหิน "ฮัวชี โหลว" (Huashi Lou) ซึ่งผสมผสานสถาปัตยกรรมกรีกและโกธิคไว้ด้วยกัน นำท่านเดินทางไป **พระตำหนักกงจูโหลว** (รวมค่าเช้า) (Princess Villa) ที่เมืองชิงเต่าเป็นอาคารสไตล์เยอรมันที่มีชื่อเสียงและมีความสำคัญทางประวัติศาสตร์ในสถาปัตยกรรมยุโรปที่โดดเด่นในเมืองเก่าของชิงเต่า โดยเดิมทีสร้างสำหรับเจ้าหญิงแห่งปรัสเซีย แต่มีรายงานว่าเจ้าหญิงไม่ได้เสด็จมาประทับที่นี่จริง อาคารแห่งนี้จึงกลายเป็นสัญลักษณ์ของยุคอาณานิคมเยอรมันในเมืองนี้



เที่ยง รับประทานอาหารกลางวัน ณ ภัตตาคาร จากนั้นนำท่านเดินทางไป **เมืองชิงเต่าแสงสี Qingdao No.3 Beach** ชายหาดหมายเลข 3 หรือ Bathing Beach ชายหาดที่ได้รับความนิยมจากนักท่องเที่ยว และคนพื้นที่มากที่สุด เนื่องจากชายหาดแห่งนี้ในตอนกลางวันเป็นที่พักผ่อนหย่อนใจ และตอนค่ำตึกต่างๆจะเปิดไฟ ถือเป็นจุดชมแสงสีของเมืองชิงเต่าที่สวยงามที่สุดอีกแห่งหนึ่งที่ห้ามพลาดเด็ดขาด



จากนั้นนำท่านเดินทางไป **โรงงานเบียร์ชิงเต่า** แบรินดเบียร์ดังระดับโลกที่มีต้นกำเนิดยาวนานกว่า 100 ปี ภายในจะบอกตั้งแต่จุดเริ่มต้นการก่อตั้งโรงกลั่นเบียร์ของกลุ่มพ่อค้าชาวเยอรมันที่มาอาศัยในชิงเต่า และหลังจากสิ้นสุดสงครามโลก เบียร์ชิงเต่าก็กลายมาเป็นของรัฐบาลจีน โดยมีการจัดแสดงเครื่องจักรเก่า ขวดเบียร์ยุคแรก ๆ โปสเตอร์วินเทจ และบอกเล่าเรื่องราวการพัฒนาอุตสาหกรรมเบียร์ของเมืองอย่างละเอียด รวมถึงมีพิพิธภัณฑ์เบียร์ชิงเต่า ที่นี่กลายเป็นหนึ่งในแลนด์มาร์กของเมืองชิงเต่า และยังสามารถชิมรสชาติอันแสนนุ่มนวลของเบียร์ชิงเต่าอีกด้วย





ค่ำ รับประทานอาหารค่ำ ณ ภัตตาคาร

นำท่านเดินทางสู่ **ถนนคนเดินไถตง** เป็นที่เที่ยวยิ่งเเต่า ที่เหมาะสำหรับการมาเดินเล่นถ่ายรูป และช้อปปิ้ง เทียบได้กับถนนหนานจิงของเซี่ยงไฮ้ หรือถนนหวังฝูจิ่งของปักกิ่งเลยคะ บรรยากาศคึกคักมากทั้งกลางวันและกลางคืน ตลอดทางเดินรายล้อมไปด้วยห้างสรรพสินค้า และร้านค้ามากมาย ที่มีสินค้าหลากหลายประเภทให้เลือกซื้อ ตั้งแต่เสื้อผ้า รองเท้า อุปกรณ์กีฬา อุปกรณ์อิเล็กทรอนิกส์ กีฬัดช้อปปิ้ง รวมถึงอาหารอร่อยๆ ที่ส่งกลิ่นหอมจนอดใจไม่ไหวต้องไปซื้อชิม นอกจากนี้ยังมี Street Art ที่มีผลงานศิลปะสุดเก๋บนกำแพง บนตึกอพาร์ทเมนต์ ให้ได้เดินชม ถ่ายรูปกันอีกด้วย

ที่พัก HOLIDAY INN EXPRESS QINDAO หรือเทียบเท่าระดับ 4 ดาว

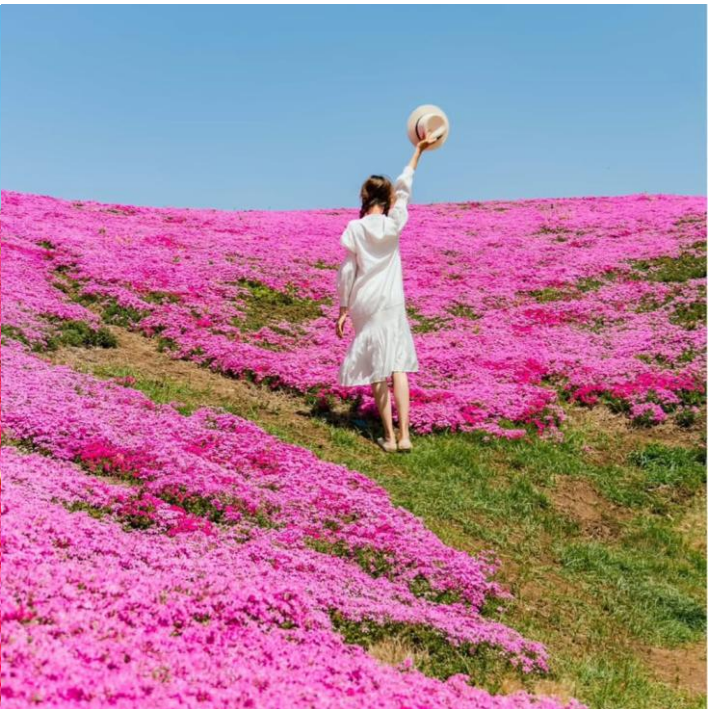
วันที่ 6 ถนนสตรีทอาร์ตหลงเจียง - ทุ่งดอกพิงค์มอส - ช้อปปิ้ง Qingdao bailian outlet mall - สนามบินเมืองชิงเต่า (SC4079 : 21.55 - 01.50) - กรุงเทพฯ สนามบินสุวรรณภูมิ

เช้า รับประทานอาหารเช้า ณ ภัตตาคาร

จากนั้นนำท่านชม **ถนนสตรีทอาร์ตหลงเจียง** แลนด์มาร์กใหม่สุดชิคของชิงเต่า ที่รวบรวมผลงานศิลปะบนกำแพงสุดครีเอทีฟจากศิลปินท้องถิ่นและนานาชาติ สีสดใสและดีไซน์ล้ำสมัยเปลี่ยนตรอกเก่าให้กลายเป็นแหล่งเช็กอินยอดนิยม เหมาะสำหรับสายถ่ายรูปและคนรักศิลปะ เดินเพลินท่ามกลางบรรยากาศทันสมัยแต่ยังคงกลิ่นอายวัฒนธรรมเมืองเก่า



จากนั้นนำท่านไปชม **ทุ่งดอกฟิงค์มอส** เป็นสวนดอกไม้ขนาดใหญ่ ในช่วงฤดูใบไม้ผลิทุ่งหญ้าจะปกคลุมไปด้วยดอกฟิงค์มอส ลักษณะของดอกฟิงค์มอสคล้ายดอกซากุระแต่บานบนพื้นดิน ออกดอกหนาแน่นสีชมพู ขาว และม่วง เป็นดอกไม้พุ่มเตี้ย ดอกขนาดเล็ก จะบานสะพรั่งเป็นพรมดอกไม้ เหมาะสำหรับการเดินเล่น ชมดอกไม้ ถ่ายรูป



เที่ยง รับประทานอาหารกลางวัน ณ ภัตตาคาร จากนั้นนำท่านเดินทางไป **QINGDAO BAILIAN OUTLET MALL** จุดหมายปลายทางการช้อปปิ้งและพักผ่อนสไตล์ยุโรป เมืองชิงเต่าเป็นหนึ่งในศูนย์การค้าเอาท์เล็ตขนาดใหญ่หลายแห่งที่ดำเนินการโดย Bailian Group ทั่วประเทศจีน ซึ่งขึ้นชื่อในเรื่องการให้ส่วนลดกับแบรนด์ต่างๆ มากมาย ห้างสรรพสินค้าแห่งนี้มีอาคารพาณิชย์แบบเปิดโล่ง สถาปัตยกรรมแบบยุโรป โดยเฉพาะอิตาลี และการออกแบบริมน้ำ สร้างบรรยากาศการช้อปปิ้งที่สวยงาม มีแบรนด์ดังระดับประเทศมากมาย โดยมีส่วนลดตั้งแต่สินค้าพรีเมียมไปจนถึงสินค้าตลาดทั่วไป จากนั้นนำท่านเดินทางกลับสู่ **สนามบินชิงเต่า**

21.55 น. ออกเดินทางสู่ **กรุงเทพฯ** โดยสายการบิน **Shandong Airlines (SC)** เที่ยวบินที่ **SC4079**

00.55 น. เดินทางถึง **สนามบินสุวรรณภูมิ (กรุงเทพฯ)** โดยสวัสดิภาพ พร้อมความประทับใจ

บริษัทขอสงวนสิทธิ์ : รายการทัวร์ท่องเที่ยวสามารถเปลี่ยนแปลงหรือยกเลิกรายการตามความเหมาะสมเนื่องจากสภาวะอากาศ, การจราจร, การเมือง, สายการบิน, ขั้นตอนการตรวจคนเข้าเมืองของแต่ละประเทศหรือกรณีอื่นๆโดยมีต้องแจ้งให้ทราบล่วงหน้าโดยมีตัวแทนบริษัท(มีคฤุเทศก์, หัวหน้าทัวร์, คนขับรถของแต่ละประเทศ)เป็นผู้บริหารเวลาปรับเปลี่ยนตามความเหมาะสม ทั้งนี้ขึ้นอยู่กับสภาพการจราจร, การตรวจคนเข้าเมืองหรือสาเหตุอื่นที่ไม่ได้มาจากทางบริษัท โดยทางบริษัทจะคำนึงถึงความปลอดภัยและประโยชน์ของผู้เดินทางเป็นสำคัญ...**กรุณาอ่านรายการและเงื่อนไขข้อตกลงอย่างละเอียดก่อนทำการจองทัวร์หรือชำระเงิน** จากนั้นจะถือว่าลูกค้ารับทราบตามข้อกำหนดของบริษัทหากเกิดความเสียหายใดๆขึ้น ทางบริษัทจะไม่รับผิดชอบทุกกรณี.

อัตราค่าบริการ

วันเดินทาง	ผู้ใหญ่	พักเดี่ยว
6-11 พฤษภาคม 2569	26,900 .-	7,000 .-
22-27 พฤษภาคม 2569	26,900 .-	7,000 .-
27 พฤษภาคม – 1 มิถุนายน 2569	26,900 .-	7,000 .-
1-6 มิถุนายน 2569	26,900 .-	7,000 .-
19-24 มิถุนายน 2569	26,900 .-	7,000 .-
26 มิถุนายน – 1 กรกฎาคม 2569	26,900 .-	7,000 .-

*****ไม่รวมทิปไกด์ และคนขับรถท้องถิ่น ท่านละ 1,500 บาท*****

***เด็กอายุ 2-18 ปี เงื่อนไขและราคา สำหรับผู้เดินทาง ที่อายุไม่ถึง 18 ปีและไม่ได้เดินทางกับ มารดา ต้องมีจดหมายยินยอมให้บุตรเดินทางไปต่างประเทศจากบิดาหรือมารดาแนบมาด้วย

ค่าบริการนี้รวม

- ค่าตัวเครื่องบินชั้นทัศนاجر ไป-กลับ พร้อมกรุ๊ป ตามที่ระบุไว้ในรายการเท่านั้น **ตัวเครื่องบินที่ใช้เป็นแบบกรุ๊ปไม่สามารถเลือกที่นั่งล่วงหน้าได้ (ท่านจะได้รับที่นั่งแบบสุ่มเท่านั้น)**
- ค่าภาษีสนามบินทุกแห่ง หากสายการบินมีการปรับราคาภาษีน้ำมันขึ้น ทางบริษัทฯ ขอสงวนสิทธิ์เก็บค่าภาษีน้ำมันเพิ่มตามความเป็นจริง ก่อนการเดินทาง****ราคาทัวร์นี้ใช้ค่าภาษีน้ำมัน ณ วันที่ 29 พฤศจิกายน 2568 ****
- ค่าโรงแรมระดับมาตรฐาน (พักห้องละ 2-3 ท่าน)
กรณีห้อง TWIN BED (เตียงเดี่ยว 2 เตียง) ซึ่งโรงแรมไม่มีหรือเต็ม ทางบริษัทขอปรับเป็นห้อง DOUBLE BED แทนโดยมีต้องแจ้งให้ทราบล่วงหน้า หรือ หากต้องการห้องพักแบบ DOUBLE BED ซึ่งโรงแรมไม่มีหรือเต็ม ทางบริษัทขอปรับเป็นห้อง TWIN BED แทนโดยมีต้องแจ้งให้ทราบล่วงหน้า เช่นกัน กรณีพักแบบ TRIPLE ROOM 3 ท่าน 1 ห้อง ท่านที่ 3 อาจเป็นเสริมเตียงหรือ SOFA BED หรือ เสริมฟูกที่นอน ทั้งนี้ขึ้นอยู่กับรูปแบบการจัดห้องพักของโรงแรมนั้นๆ
- ค่าอาหาร ตามที่ระบุไว้ในรายการ
- ค่ายานพาหนะ และค่าธรรมเนียมเข้าชมสถานที่ต่างๆ ตามที่ระบุไว้ในรายการ
- น้ำหนักสัมภาระ ท่านละไม่เกิน 23 กิโลกรัม สัมภาระติดตัวขึ้นเครื่องได้ 1 ชิ้น ต่อท่าน น้ำหนักต้องไม่เกิน 7 กิโลกรัม, ค่าประกันวินาศภัยเครื่องบินตามเงื่อนไขของแต่ละสายการบินที่มีการเรียกเก็บ

7. **ค่าประกันอุบัติเหตุ**ระหว่างการเดินทาง ท่านละไม่เกิน 1,000,000 บาท (ค่ารักษาพยาบาล 500,000 บาท) คุ่มครองผู้เอาประกันที่มีอายุตั้งแต่ 1 เดือนขึ้นไป และผู้เอาประกันอายุระหว่าง 1 เดือน ถึง 15 ปี และผู้ที่มีอายุสูงกว่า 70 ปี ขึ้นไป ค่าชดเชยทั้งหลายตามกรมธรรม์จะลดลงเหลือเพียงครึ่งหนึ่งของค่าชดเชยที่ระบุไว้ในกรมธรรม์ทั้งนี้ย่อมอยู่ในข้อจำกัดที่มีการตกลงไว้กับบริษัทประกันชีวิต **ในการเคลมประกันทุกกรณี** ต้องมีใบเสร็จ และมีเอกสารรับรองทางการแพทย์ หรือจากหน่วยงานที่เกี่ยวข้อง

การประกันไม่คุ้มครอง

กรณีเสียชีวิต หรือ เจ็บป่วยทางร่างกายด้วยโรคประจำตัว, การติดเชื้อ, ไวรัส, ไข้เลือด, ไข้ตั้ง, อาการที่เกี่ยวข้องกับการติดยา, โรคติดต่อทางเพศสัมพันธ์, การบาดเจ็บจากความเสียหายโดยเจตนา, การฆ่าตัวตาย, เสียสติ, ตกอยู่ภายใต้อำนาจของสุรา ยาเสพติด, บาดเจ็บจากการทะเลาะวิวาท การแท้งบุตร, การบาดเจ็บเนื่องจากอาชญากรรม, จลาจล, นั้ตหยุดงาน, การก่อการร้าย การยึดพาหนะ และการปล้นอากาศยาน (Terrorism, Hijack, Skyjack) และ อื่นๆตามเงื่อนไขในกรมธรรม์

8. **ค่าบริการดังกล่าว (ข้อ 1-8) เป็นค่าบริการเฉพาะผู้เดินทางที่เป็นชาวไทยเท่านั้น!!!**

ค่าบริการนี้ไม่รวม

1. **ค่าทำหนังสือเดินทาง**ทุกประเภท
2. **ค่าดำเนินการคัดกรองตรวจหาเชื้อ RT-PCR หรือ ATK** ในกรณีที่ประเทศจีนต้องให้ตรวจ
3. **ค่าใช้จ่ายอื่นๆ** ที่นอกเหนือจากรายการระบุ เช่น ค่าใช้จ่ายส่วนตัวอื่นๆ ฯลฯ
4. **ค่าภาษีมูลค่าเพิ่ม VAT 7 % และหักภาษี ณ ที่จ่าย 3 %** ในกรณีที่ลูกค้าต้องการใบเสร็จรับเงินที่ถูกต้อง จะต้องบวกค่าภาษีมูลค่าเพิ่ม และหัก ณ ที่จ่าย จากยอดขายจริงทั้งหมดเท่านั้น และโปรดแจ้งทางบริษัทฯ จะออกให้ภายหลัง ขอสงวนสิทธิ์ออกใบเสร็จที่ถูกต้องให้กับบริษัททัวร์เท่านั้น
5. **ค่าวีซ่าเงินสำหรับชาวต่างชาติ**
6. **ค่าธรรมเนียมน้ำมันและภาษีสนามบิน** ในกรณีที่สายการบินมีการปรับขึ้นราคา
7. **ทิปไกด์และคนขับ ท่านละ 1,500 บาท ส่วนหัวหน้าทัวร์แล้วแต่ความพึงพอใจของท่าน**

เงื่อนไขการยกเลิก

- บริษัทฯ ขอสงวนสิทธิ์ในการยกเลิกการจองทัวร์ ในกรณีทำการจองเข้ามา แต่ไม่ได้ชำระค่ามัดจำตามวันเวลาที่บริษัทฯ กำหนดให้ต้องชำระ เนื่องจากจะทำให้เสียโอกาสในการจองทัวร์ของท่านอื่น
- กรณีที่บริษัทฯ ได้ทำการ ออกตัวกับสายการบินเรียบร้อยแล้ว บริษัทฯ จะไม่ดำเนินการคืนเงินค่าตัวเครื่องบินให้ท่าน ไม่ว่าจะในกรณีใดก็ตาม เนื่องจากเป็นระบบการออกแบบหมู่คณะ
- บริษัทฯ ขอสงวนสิทธิ์ในการพิจารณา การคืนเงินในกรณี เกิดการยกเลิกการจองทัวร์ ตามสถานการณ์ที่เหมาะสม

หมายเหตุ

- บริษัทฯ มีสิทธิ์ที่จะเปลี่ยนแปลงหรือสับเปลี่ยนรายการได้ตามความเหมาะสม
- บริษัทฯ ขอสงวนสิทธิ์ที่จะเลื่อนการเดินทางในกรณีที่มีผู้ร่วมคณะไม่ถึง 10 ท่าน
- ขอสงวนการเปลี่ยนแปลงราคาโดยไม่แจ้งให้ทราบล่วงหน้า
- การไม่รับประทานอาหารเช้าบางมื้อไม่เที่ยวตามรายการ ไม่สามารถขอหักค่าบริการคืนได้ เพราะการชำระค่าทัวร์ เป็นไปในลักษณะเหมาจ่าย

- ความเสียหายใด ๆ ที่เกิดจากเหตุสุดวิสัย เช่น การล่าช้าของเที่ยวบิน การประท้วง การนัดหยุดงาน ภัยธรรมชาติ การจลาจล และความเสียหายที่ทางบริษัท ๆ ไม่สามารถควบคุมได้ จะไม่รับผิดชอบใด ๆ ทั้งสิ้น

การยกเลิกและการเปลี่ยนแปลง

- หากมีการยกเลิกจะต้องแจ้งทางบริษัทก่อนเดินทางอย่างน้อย 30 วันทำการ หรือก่อนหน้านั้น
- หากเป็นช่วงเทศกาลหรือวันหยุดต่อเนื่อง ต้องแจ้งยกเลิกก่อนเดินทางอย่างน้อย 45 วันทำการ หรือก่อนหน้านั้น
- หากยกเลิกก่อนออกเดินทางน้อยกว่าวันดังกล่าว ทางบริษัท ๆ ขอสงวนสิทธิ์ในการหักเงินทั้งหมด หรือ บางส่วนตามที่เกิดค่าใช้จ่ายขึ้นจริง เนื่องจากทางบริษัท ๆ มีค่าใช้จ่ายที่ได้ชำระล่วงหน้าไปแล้ว
- หากมีการยกเลิกจะต้องแจ้งทางบริษัทก่อนเดินทางอย่างน้อย 45 วันทำการ หรือก่อนหน้านั้น
- ในกรณีที่กองตรวจคนเข้าเมืองทั้งที่กรุงเทพฯ และในต่างประเทศปฏิเสธมิให้เดินทางออกหรือเข้าประเทศที่ระบุในรายการบริษัทฯ ขอสงวนสิทธิ์ที่จะไม่คืนค่าบริการไม่ว่ากรณีใดๆ ทั้งสิ้น
- เมื่อท่านออกเดินทางไปกับคณะแล้ว งดใช้บริการใดบริการหนึ่ง หรือไม่เดินทางพร้อมคณะ ถือว่าท่านสละสิทธิ์ไม่สามารถเรียกร้องค่าบริการคืนได้ ไม่ว่ากรณีใดๆ ทั้งสิ้น เนื่องจากทางบริษัทฯ ได้ชำระค่าใช้จ่ายแบบเหมาก่อนเดินทางเรียบร้อยแล้ว
- กรุ๊ปที่เดินทาง ในช่วงวันหยุด หรือเทศกาล ที่ต้องการันตีค่าบัตรโดยสารทั้งหมด และที่นั่งกับสายการบิน หรือกรุ๊ปที่มีการกักรันตีค่าที่หักทั้งหมด และอื่นๆโดยตรง หรือโดยการผ่านตัวแทนในประเทศหรือต่างประเทศ และไม่อาจขอคืนเงินได้ รวมถึงเที่ยวบินพิเศษ CHARTER FLIGHT ขอสงวนสิทธิ์ไม่มีการคืนเงินทุกกรณี ทั้งมัดจำ หรือค่าทัวร์ทั้งหมด เนื่องจากการเหมาจ่ายในเที่ยวบิน และโปรแกรมอื่นๆ
- ยกเลิกการเดินทางมากกว่า 30 วัน คืนค่าใช้จ่ายทั้งหมด หรือหักค่าใช้จ่ายที่เกิดขึ้น (กรณีวันเดินทางตรงกับช่วงวันหยุดนักขัตฤกษ์ ไม่ว่าวันใดวันหนึ่ง ทางบริษัทขอสงวนสิทธิ์ในการยกเลิกการเดินทางไม่น้อยกว่า 55 วัน) // ยกเลิกการเดินทาง15-29วัน เก็บค่าใช้จ่ายท่านละ50% ของค่าทัวร์หรือหักค่าใช้จ่ายที่เกิดขึ้นจริง (กรณีที่มีค่าใช้จ่ายตามจริงมากกว่ากำหนด ทางบริษัทขอสงวนสิทธิ์ในการเรียกเก็บเพิ่ม) // ยกเลิกการเดินทางน้อยกว่า 15 วัน เก็บค่าใช้จ่ายท่านละ 100% ของค่าทัวร์
- ผู้เดินทางไม่สามารถเข้าออกเมืองได้ เนื่องจากเอกสารปลอมหรือการห้ามของเจ้าหน้าที่ เก็บค่าใช้จ่าย 100%
- กรณีเจ็บป่วย จนไม่สามารถเดินทางได้ ซึ่งจะต้องมีใบรับรองแพทย์จากโรงพยาบาลรับรอง บริษัทฯ จะพิจารณาเลื่อนการเดินทางของท่านไปยังคณะต่อไป แต่ทั้งนี้ท่านจะต้องเสียค่าใช้จ่ายที่ไม่สามารถเรียกคืนได้ เช่น ค่าตัวเครื่องบิน ค่าห้อง ค่าธรรมเนียมวีซ่าตามที่สถานทูตฯเรียกเก็บ และค่าใช้จ่ายอื่นๆ ที่เกิดขึ้นตามจริงในกรณีที่ไม่สามารถเดินทางได้

เงื่อนไขและข้อกำหนดอื่นๆ

- อัตราค่าบริการคิดคำนวณจากอัตราแลกเปลี่ยน และราคาตัวเครื่องบินในปัจจุบัน บริษัทฯ ขอสงวนสิทธิ์ในการปรับเปลี่ยนราคาค่าบริการในกรณีที่มีการขึ้นราคาตัวเครื่องบิน ค่าประกันภัยสายการบิน ค่าธรรมเนียมน้ำมัน หรือมีการประกาศลดค่าเงินบาท หรืออัตราแลกเปลี่ยนได้ปรับขึ้นในช่วงใกล้วันที่คณะจะเดินทาง
- ในระหว่างการท่องเที่ยว หากท่านไม่ใช้บริการใดๆ ไม่ว่าทั้งหมดหรือบางส่วน ถือว่าท่านสละสิทธิ์ ไม่สามารถเรียกร้องขอคืนค่าบริการได้
- หากท่านไม่เดินทางกลับพร้อมคณะทัวร์ ตัวเครื่องบินขากลับซึ่งยังไม่ได้ใช้ ไม่สามารถนำมาขอคืนเงินได้
- ทางบริษัทฯ ขอสงวนสิทธิ์ในการยกเลิก หรือเปลี่ยนกำหนดการเดินทาง หากมีผู้ร่วมเดินทางในคณะทัวร์ ไม่ครบตามที่กำหนดไว้

- ค่าบริการที่ท่านชำระกับทางบริษัทฯ เป็นการชำระแบบเหมาขาด และทางบริษัทฯ ได้ชำระให้กับบริษัทฯ ตัวแทนแต่ละแห่งแบบเหมาขาดเช่นกัน ดังนั้นหากท่านมีเหตุอันใดที่ทำให้ท่านไม่ได้ท่องเที่ยวพร้อมคณะตามรายการที่ระบุไว้ ท่านจะขอคืนค่าบริการไม่ได้
 - กรณีเกิดความผิดพลาดจากตัวแทน หรือ หน่วยงานที่เกี่ยวข้อง จนมีการยกเลิก ล่าช้า เปลี่ยนแปลง การบริการจากสายการบิน บริษัทขนส่ง หรือ หน่วยงานที่ให้บริการ บริษัทฯ จะดำเนินโดยสุดความสามารถที่จะจัดบริการทัวร์อื่นทดแทนให้ แต่จะไม่คืนเงินให้สำหรับค่าบริการนั้นๆ
 - มัคคุเทศก์ พนักงาน และตัวแทนของบริษัทฯ ไม่มีสิทธิ์ในการให้คำสัญญาใดๆ ทั้งสิ้นแทนบริษัทฯ นอกจากนี้เอกสารลงนามโดยผู้มีอำนาจของบริษัทฯ กำกับเท่านั้น
 - บริษัทฯ และตัวแทนของบริษัทฯ ขอสงวนสิทธิ์ที่จะเปลี่ยนแปลงรายการทัวร์ตามความเหมาะสม ให้สอดคล้องกับสถานการณ์ข้อจำกัดด้านภูมิอากาศ และเวลา ณ วันที่เดินทางจริง ทั้งนี้ทางบริษัทฯ จะยึดถือและคำนึงถึงความปลอดภัย รวมถึงประโยชน์สูงสุดของลูกค้าส่วนมากเป็นสำคัญ
 - บริษัทฯ ขอสงวนสิทธิ์ในการเปลี่ยนแปลงราคาและเงื่อนไขต่างๆ โดยไม่ต้องแจ้งให้ทราบล่วงหน้า ทั้งนี้ให้ขึ้นอยู่กับดุลยพินิจของบริษัทฯ เท่านั้น อีกทั้งข้อสรุปและข้อตัดสินใดๆ ของบริษัทฯ ให้ถือเป็นข้อยุติสิ้นสุดสมบูรณ์
 - โปรแกรมทัวร์นี้จะสามารถออกเดินทางได้ต้องมีจำนวนผู้เดินทางขั้นต่ำรวมในคณะตามที่กำหนดไว้เท่านั้น หากมีจำนวนผู้เดินทางรวมแล้วน้อยกว่าที่กำหนดไว้ บริษัทฯ ขอสงวนสิทธิ์ในการยกเลิกหรือปรับเปลี่ยนการเดินทางได้
- [เงื่อนไขนอกเหนือความรับผิดชอบ](#)
- บริษัทฯ รับผิดชอบผู้มิวัตถุประสงค์เดินทางเพื่อท่องเที่ยวเท่านั้น การเดินทางของผู้เดินทางด้วยวัตถุประสงค์แอบแฝงอื่น ๆ เช่น การไปค้าแรงงาน การค้าประเวณี การค้ามนุษย์ การขนส่งสินค้าหนีภาษี การขนยาเสพติด การโจรกรรม การขนอาวุธสงคราม การก่อการร้าย และ อื่น ๆ ที่เข้าข่ายผิดกฎหมาย ผิดศีลธรรมอันดี บริษัทฯ มิได้มีส่วนรู้เห็น เกี่ยวข้อง หรือ มีส่วนต้องรับผิดชอบใด ๆ กับการกระทำดังกล่าวทั้งสิ้น
 - หากผู้เดินทางถูกเจ้าหน้าที่ตรวจคนเข้าเมืองของประเทศนั้นๆ ปฏิเสธการเข้า - ออกเมือง ด้วยเหตุผลใดๆ ก็ตาม ถือเป็นเหตุผลซึ่งอยู่นอกเหนืออำนาจ และความรับผิดชอบของบริษัทฯ ทางบริษัทฯ ขอสงวนสิทธิ์ที่จะไม่รับผิดชอบต่อคืนเงินทั้งหมด
 - บริษัทฯ จะไม่รับผิดชอบต่อกรณีที่กองตรวจคนเข้าเมืองของประเทศไทยขอออกเอกสารเข้าเมืองให้กับชาวต่างชาติ หรือ คนต่างด้าวที่ท่านกักอยู่ในประเทศไทย แต่จะทำหน้าที่ช่วยเหลือเจรจา แต่อำนาจสิทธิ์ขาดเป็นของทางกองตรวจคนเข้าเมือง
 - ผู้เดินทางต้องใช้ชีวิตตามส่วนตัวและรับผิดชอบต่อการตัดสินใจในการเลือกซื้อสินค้าต่าง ๆ ในระหว่างการเดินทางท่องเที่ยวด้วยตัวท่านเอง บริษัทฯ จะไม่สามารถรับผิดชอบต่อใด ๆ หากเกิดความไม่พึงพอใจในสินค้าที่ผู้เดินทางได้ซื้อระหว่างการเดินทางท่องเที่ยวนี้
 - ผู้เดินทางต้องรับผิดชอบต่อการจัดเก็บ และ ดูแลทรัพย์สินส่วนตัว ของมีค่าต่าง ๆ อย่างระมัดระวัง บริษัทฯ จะไม่สามารถรับผิดชอบต่อใด ๆ หากเกิดการสูญหายของ ทรัพย์สินส่วนตัว ของมีค่าต่าง ๆ ระหว่างการเดินทางท่องเที่ยว อันมีสาเหตุมาจากผู้เดินทาง
 - บริษัทฯ จะไม่รับผิดชอบต่อการสูญหายของทรัพย์สิน และ สัมภาระระหว่างการเดินทางอันมีสาเหตุมาจากสนามบิน สายการบิน บริษัทขนส่ง โรงแรม หรือ การโจรกรรม แต่จะทำหน้าที่เป็นตัวแทนในการเรียกร้องค่าชดเชยให้กับผู้เดินทาง
 - บริษัทฯ ขอสงวนสิทธิ์ที่จะไม่รับผิดชอบต่อค่าเสียหายในเหตุการณ์ที่เกิดจากการยกเลิกหรือความล่าช้าของสายการบิน ภัยธรรมชาติ การนัดหยุดงาน การจลาจล การปฏิวัติ รัฐบาลทหาร ที่อยู่นอกเหนือการควบคุมของทางบริษัทฯ หรือ ค่าใช้จ่ายเพิ่มเติมที่เกิดขึ้นทางตรง หรือทางอ้อม เช่น การเจ็บป่วย การถูกทำร้าย การสูญหาย ความล่าช้า หรือ จากอุบัติเหตุต่างๆ

- บริษัทฯ ขอสงวนสิทธิ์ที่จะไม่รับผิดชอบต่อใด ๆ ต่อการไม่เป็นไปตามความคาดหวัง และความไม่พึงพอใจของผู้เดินทาง ที่เกี่ยวข้องกับ สภาพธรรมชาติ ภูมิอากาศ ฤดูกาล ทักษะคุณภาพ วัฒนธรรม วิถีและพฤติกรรมของประชาชนในประเทศที่เดินทางไป

คำแนะนำและข้อควรระวังในการเดินทาง

- ทุกประเทศมีมิจฉาซีพ โดยเฉพาะแหล่งท่องเที่ยวสำคัญ ผู้เดินทางควรมีความระมัดระวังตัวเองอยู่เสมอระหว่างการเดินทางท่องเที่ยว จากเหตุร้ายต่าง ๆ
- ผู้เดินทางควรเก็บหนังสือเดินทาง และ ทรัพย์สินมีค่าไว้ในที่ปลอดภัย โดยหมั่นตรวจสอบดูอยู่เสมอ ตลอดระยะเวลาการเดินทาง ตลอดจนระมัดระวังต่อการสูญหาย หรือ ถูกขโมยจากผู้ไม่หวังดี
- อุบัติเหตุเป็นสิ่งที่ไม่ทราบล่วงหน้า และ สามารถเกิดขึ้นได้ทุกวินาทีระหว่างการเดินทางท่องเที่ยว ผู้เดินทางควรใส่ใจต่อคำเตือนของไกด์ หัวหน้าทัวร์ ท่องเที่ยวอย่างระมัดระวัง และ ไม่ประมาท
- การเลือกซื้อสินค้าระหว่างการเดินทาง ผู้เดินทางควรใช้วิจารณญาณในการพิจารณาเลือกซื้อสินค้า จากคุณภาพ ราคา และความพึงพอใจ อย่างถี่ถ้วน สินค้าในทุกประเทศมีทั้งที่มีคุณภาพดี ปานกลาง หรือ คุณภาพต่ำ แตกต่างกันไป สิทธิในการจะซื้อหรือไม่ซื้อเป็นของผู้เดินทาง
- ผู้เดินทางควรจดบันทึกเบอร์โทรของมัคคุเทศก์ หัวหน้าทัวร์ หรือ ผู้ร่วมเดินทางท่านอื่น เพื่อกรณีมีเหตุฉุกเฉินจะสามารถติดต่อกันได้
- ผู้เดินทางควรเลือกซื้อประกันภัยการเดินทางเพิ่มเติม เพื่อการคุ้มครองในแง่มุมต่าง ๆ ได้อย่างครอบคลุมและเหมาะสมหากเกิดกรณีฉุกเฉิน